

SOVRAPPOSIZIONE PRG - CATASTALE FG.2

INDIVIDUAZIONE PARAMETRI URBANISTICI

scala 1:1000

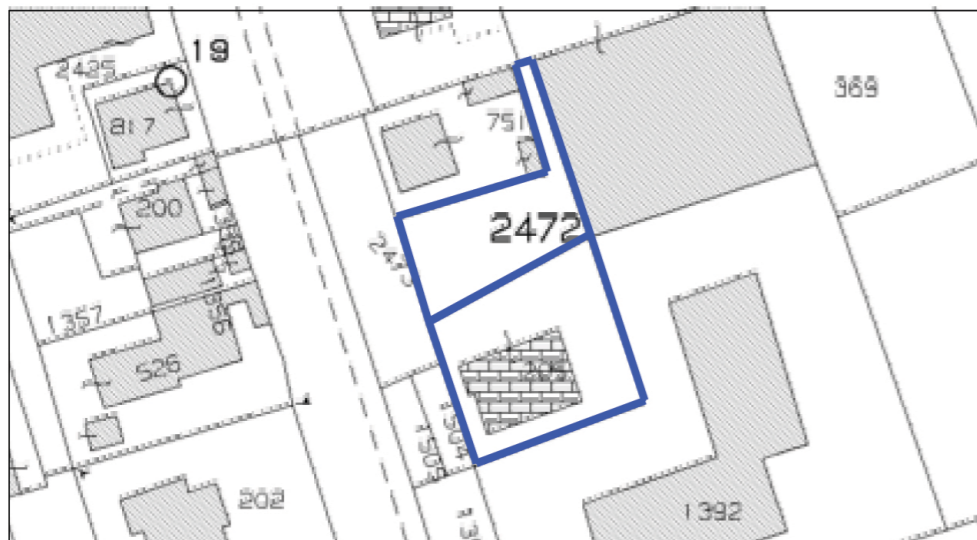
STRALCIO P.R.G.



PERIMETRAZIONE CATASTALE  
(PERIMETRAZIONE PIANO DI RECUPERO)



CATASTALE FG. 2



PARAMETRI URBANISTICI PRG VIGENTE

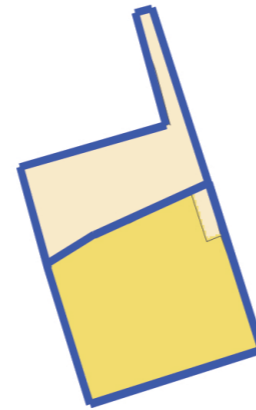
ZONA PRG A2.1



Volume Stato Attuale mc 410.17 (vedi tav.06)

Incremento art.2 LR 22/09 = mc 410.17 x 40% = mc164.06 (PIANO CAS A)

**VOLUME MAX REALIZZABILE = mc 410.17 + mc 164.06 = mc 574.23**



ZONA PRG B1.1



Superficie 335.00 mq (superficie catastale FG.2 Part. 2472); Porzione Part.n.205=14.33 mq

i=0.65 mq/mq

**SUL MAX REALIZZABILE = mq 335 ( Part.2472) x 0.65+ mq 14.33 x 0.65( Part.205porzione)= 227.06 mq**

PARAMETRI URBANISTICI NUOVA ZONA B1.1\*

**ZONA B1.1\* A EDIFICABILITÀ DEFINITA**



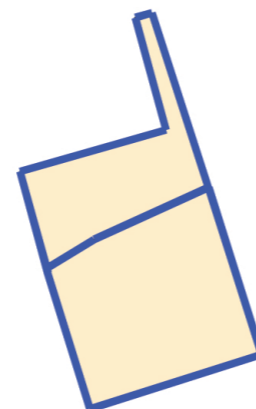
VERIFICA PARAMETRI ZONA B1.1 secondo NTA

-i =0.65 mq/mq

ut  
-h max= 9.50 m

-R.C.=0.40

-SUPERFICIE CATASTALE = 830 mq



**RIEPILOGO EDIFICABILITÀ NUOVA ZONA B 1.1\***

**VOLUME ASSENTIBILE ZONA A2.1+ SUL ZONA B1.1= 574.23 mc + SUL 227.06 mq**