

STRALCIO MAPPA STORICA ante 1950
part. 398



scala 1:2000

SOVRAPPOSIZIONE MAPPA STORICA/MAPPA VIGENTE
part 1546 (ex 398) e 1592



scala 1:2000

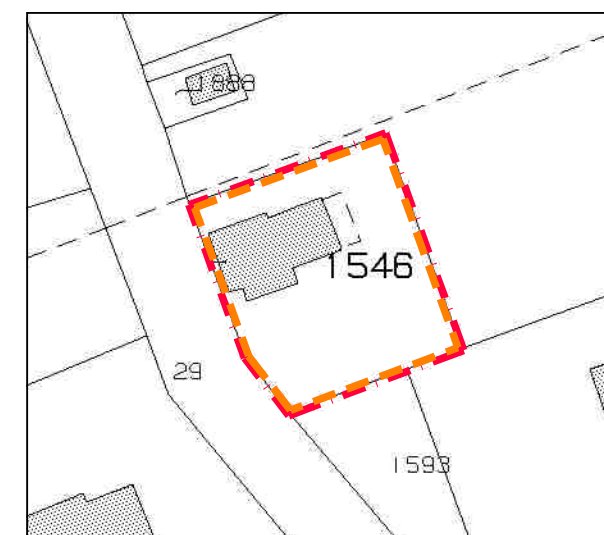
ESTRATTO DI MAPPA VIGENTE
part. 1546 e 1592



scala 1:2000

--- Perimetro Piano Di Recupero

--- Immobili sottoposti a Piano di Recupero
Foglio 2, mappali nn. 1546/parte e 1592/parte
del C.U. del Comune di Porto San Giorgio



scala 1:1000